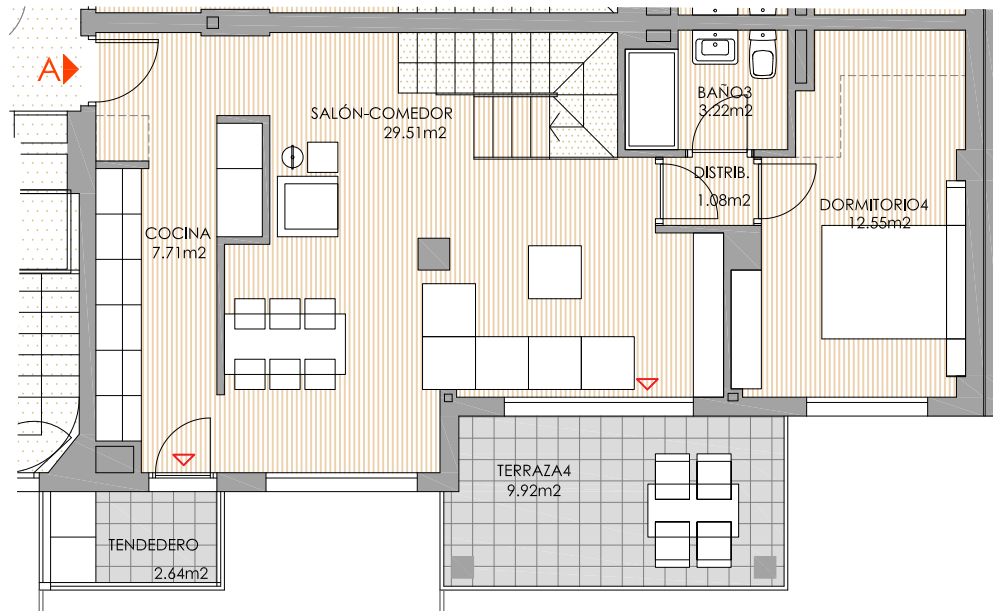


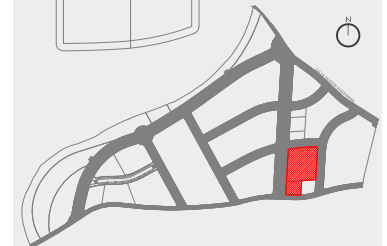
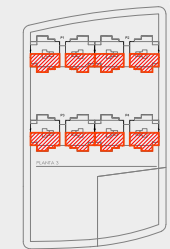
PLANTA BAJOCUBIERTA



TIPO 7

Superficie Útil Total s/Calif. Prov.: 111.40m²

Superficie Const. Total s/Calif. Prov.: 139.48m²



Promueve:
NEWINV 23, S.L.

Gestiona:
FOGESA
GRUPO

Escala Gráfica:
0 1 2 3 4
0.5

Comercialización:
ARCO
COMERCIALIZADORA

Proyectos:
CIMA
PROYECTOS

Febrero 2025

65 VPPL. TRASTEROS, GARAJE Y PISCINA
PARCELA MB-VP-1 y 2, P.P SECTOR SAU-3 - COBEÑA - MADRID

TIPO 7

*NOTA: ESTOS PLANOS NO SON CONTRACTUALES, Y ESTÁN SUJETOS A POSIBLES MODIFICACIONES, POR CUESTIONES TÉCNICAS, JURÍDICAS, ADMINISTRATIVAS, COMERCIALES O POR CRITERIO DEL PROMOTOR. AMUEBLAMIENTO NO INCLUIDO, SALVO EL INDICADO EXPRESAMENTE EN LA MEMORIA DE CALIDADES DEFINITIVA.

